

2016年11月17日

各位

子育て・教育支援複合施設「RAINBOW TREE (レインボーツリー) 市ヶ谷」に 株式会社ウィズダムアカデミーが参画



株式会社ウィズダムアカデミー（本社：東京都豊島区、代表取締役社長：鈴木木和、以下「ウィズダムアカデミー」）は、セブンアネックスビル（旧世界文化社別館ビル）に開設される日本初の子育て・教育支援複合施設「RAINBOW TREE (レインボーツリー) 市ヶ谷」に参画いたします。

① RAINBOW TREE PROJECT とは

RAINBOW TREE 虹色の樹

夢・希望・願いなどの未来、多種多様性、成長そして平和を象徴する RAINBOW TREE をシンボルとして「豊富な学びや体験を通して安心して成長できる場」をコンセプトに、これからの本格的なグローバル時代を意識する人へ向けた多様な教育コンテンツを提供するプロジェクトです。

② 子育て・教育支援複合施設「RAINBOW TREE (レインボーツリー) 市ヶ谷」について

【① 施設コンセプト】

本施設は、株式会社世界文化社の「子どもから大人まで学びの場を提供したい」という考えのもと全面リニューアルした同社別館（セブンアネックスビル）にて、日本初の子育て・教育支援複合施設として 2016 年 12 月にオープンいたします。

【② 特徴】

- ・お子様の預かりと教育の時間を有意義に使うために様々な分野の学びを集約した複合型の子育て・教育支援施設です。複数の学習塾や習い事を同一施設内外で無理なく両立することができるワンストップサービスを提供いたします。
- ・ご自宅や学校と本施設間の移動のための車両や徒歩によるお迎えお送り付添いサービスを提供し、お子様を安全にお預かりし、保護者様へ安心を届けます。本サービスの適用エリアは、本施設を中心とした半径 2km 圏内を予定しております。
- ・託児サービスや幼児向け習い事教室などの幼児乳幼児向けサービスからお母様方のための食育講座や料理教室まで、子育てを応援する多様な支援サービスを提供することを予定しております。
- ・グローバル時代に必要な語学学習や資格取得といったキャリアアップ講座や健康、美容などの生活講座など、社会人に向けた各種講座の開講を予定しております。

【③ 所在地】

東京都千代田区九段北四丁目 2 番 29 号 セブンアネックスビル

【④ 提供コンテンツ（予定）】

- ・幼児～小学生向けコンテンツ
 - 「民間学童保育」「英語」「音楽」「学習塾（個別・グループ指導）」「プログラミング」「幼稚園受験・小学校受験対策」「STEM 教育」「幼児教室」「囲碁・将棋」「珠算」「習字」「アート＆デザイン」「クラフト」「ダンス」「バレエ」「空手」「ヨガ」「合気道」「ミュージカル」
- ・社会人向けコンテンツ
 - 「英語によるヨガ教室」「絵画教室」「マナー講座」「メイク講座」「就活対策講座」
- ・ヘルスケアコンテンツ
 - 「料理教室」「健康データ分析」「食育講座」

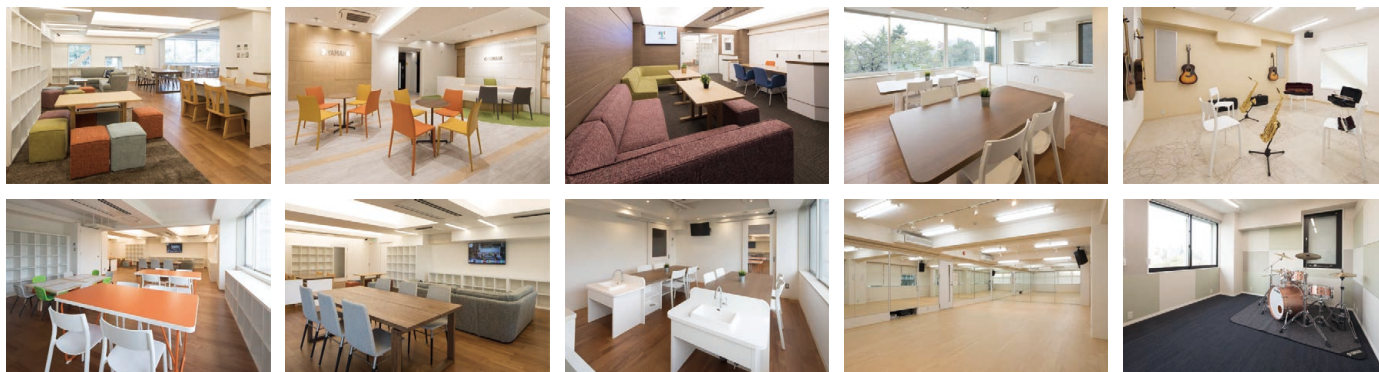
【⑤ 参画企業（協賛・協力企業を含む）と提供コンテンツ】

- | | |
|---|--|
| <ul style="list-style-type: none"> ・株式会社ウィズダムアカデミー ・株式会社ヤマハミュージックジャパン ・株式会社日本入試センター（SAPIX YOZEMI GROUP） ・朝日新聞グループ ・株式会社幼児教育実践研究所こぐま会・株式会社久野アカデミー ・株式会社ソニー・グローバルエデュケーション ・株式会社ソニー・ミュージックエンタテインメント／KIDSTONE ・キャンドルウィック株式会社 ・株式会社ハレおすぎインターナショナル | <ul style="list-style-type: none"> 「民間学童保育（3 歳～12 歳）」 「音楽レッスン、英語教室、ダンス教室」 「小学生学習教室 ビグマキッズ ウィズ プリバート」 「朝日小学生新聞」「AERA」 「幼稚園受験・小学受験」「幼児教室」 「STEM 教育」「世界算数大会」 「ミュージカルプログラム（総合教育）」 「英プログラミング玩具 キュベット（Primo）」 「ハワイ発の読み聞かせプログラム Read it LOUD!」 |
|---|--|

【⑥ 今後の展開】

今後3年間で5施設程度を新たに開設していく予定です。新規開設候補地は、首都圏エリア、関西エリア、中京エリア、九州、仙台、札幌エリア等を計画しております。提供コンテンツはそれぞれのエリアごとに様々な企業に参画いただけるよう募集いたします。

【⑦ 施設イメージ】



③ 複数の参画企業による同一コンセプト「子育て・教育支援」と同一施設内であることによるメリット

【① 幼児教室・学童保育・学習塾・習い事教室を組み合わせた新しい教育サービスの創出】

- ・学童保育と学習塾や習い事教室等、各社のリソースと強みを組み合わせた店舗展開を含めた、新たな教育サービスの顧客への提供
- ・参画企業が有する教育サービスコンテンツ・教材・講師人材・教育ノウハウ・既存商品などを活かした新規サービスの企画の検討

【② 共有による相乗効果】

- ・運営する教室の相互利用や共同活用による学習サービスの付加価値の向上
- ・人的資源の相互活用による生産性の向上
- ・相互の顧客基盤を活かした販売チャネルの拡大、相互送客による顧客数の拡大

【③ イベント等の共同開催】

- ・広告及び販促ツールの共同企画・制作
- ・児童・保護者向けイベントの共同開催
- ・マーケティングや顧客満足度向上施策における協働

④ 株式会社ウィズダムアカデミー概要

名称	: 株式会社ウィズダムアカデミー
本店所在地	: 東京都豊島区目白二丁目20番5号
代表者の役職・氏名	: 代表取締役社長 鈴木 良和
設立	: 2010年5月31日
事業内容	: ■ 民間学童保育運営事業 ■ ビジネスアドバイザー事業 ・ 新規事業立上げ支援サービス・コスト削減アドバイザーサービス・子育て支援サービス ・ 保育士転職支援サービス「ixyee (イクシー)」・M&A、業務提携、資金調達アドバイザーサービス ■ ITソリューション事業 ・ システム開発およびインテグレーションサービス ・ 学童保育運営管理システム「Care Child Concierge」提供 ■ 不動産活用ソリューション事業 ・ 不動産有効活用コンサルティングサービス・不動産の運営管理支援サービス

公式ウェブサイト : <http://wisdom-academy.com/>

⑤ プレス向け発表会

2016年12月15日(木) レインボーツリー市ヶ谷の施設においてプレス向け発表会を行います。是非ご取材いただければと存じます。タイムスケジュールやお申込方法などのプレス向け発表会の詳細につきましては、⑥特設サイトにてご確認ください。

⑥ 「RAINBOW TREE (レインボーツリー) 市ヶ谷」特設サイト

<http://rainbow-tree.jp/>

⑦ お問い合わせ先

株式会社ウィズダムアカデミー広報室 / 担当: 所 03-6459-1531 (平日 10:00~18:00) ・ ichigaya@wisdom-academy.com